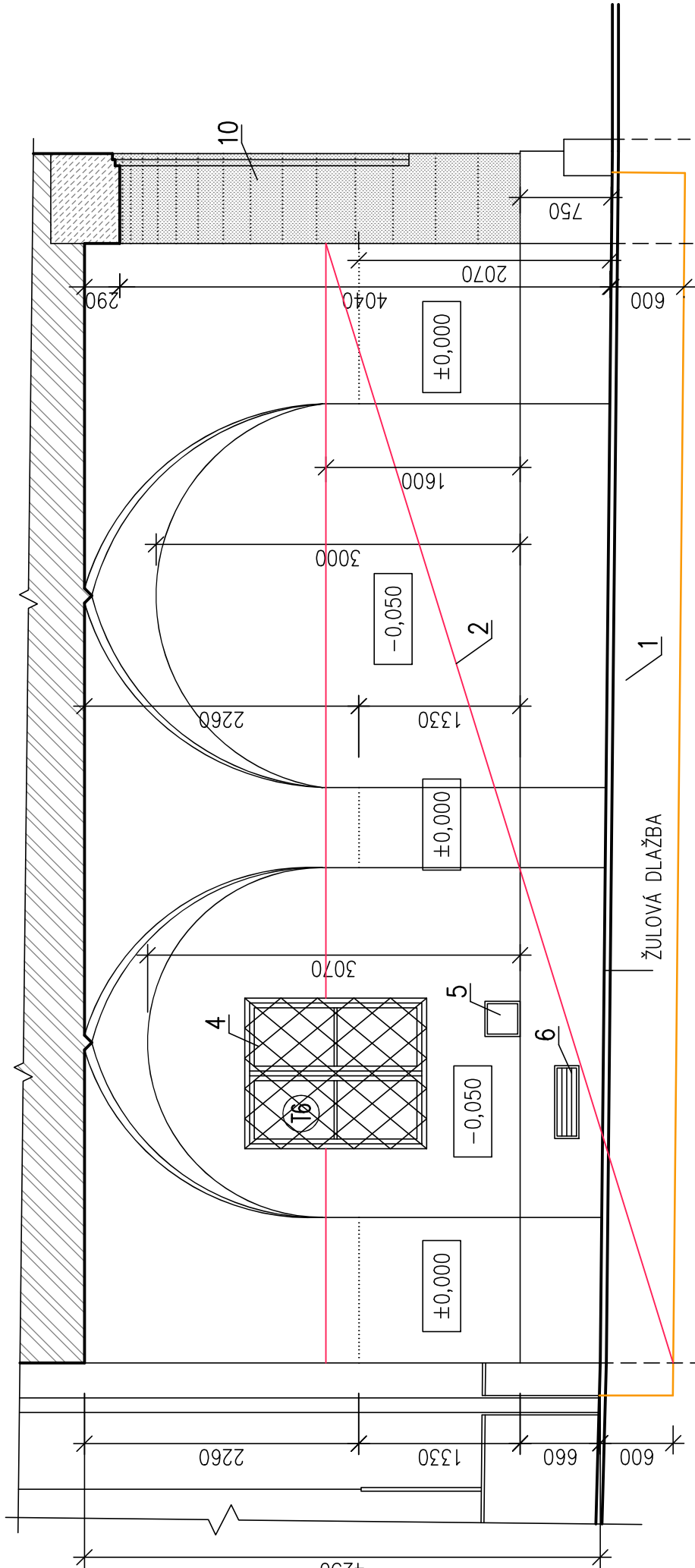
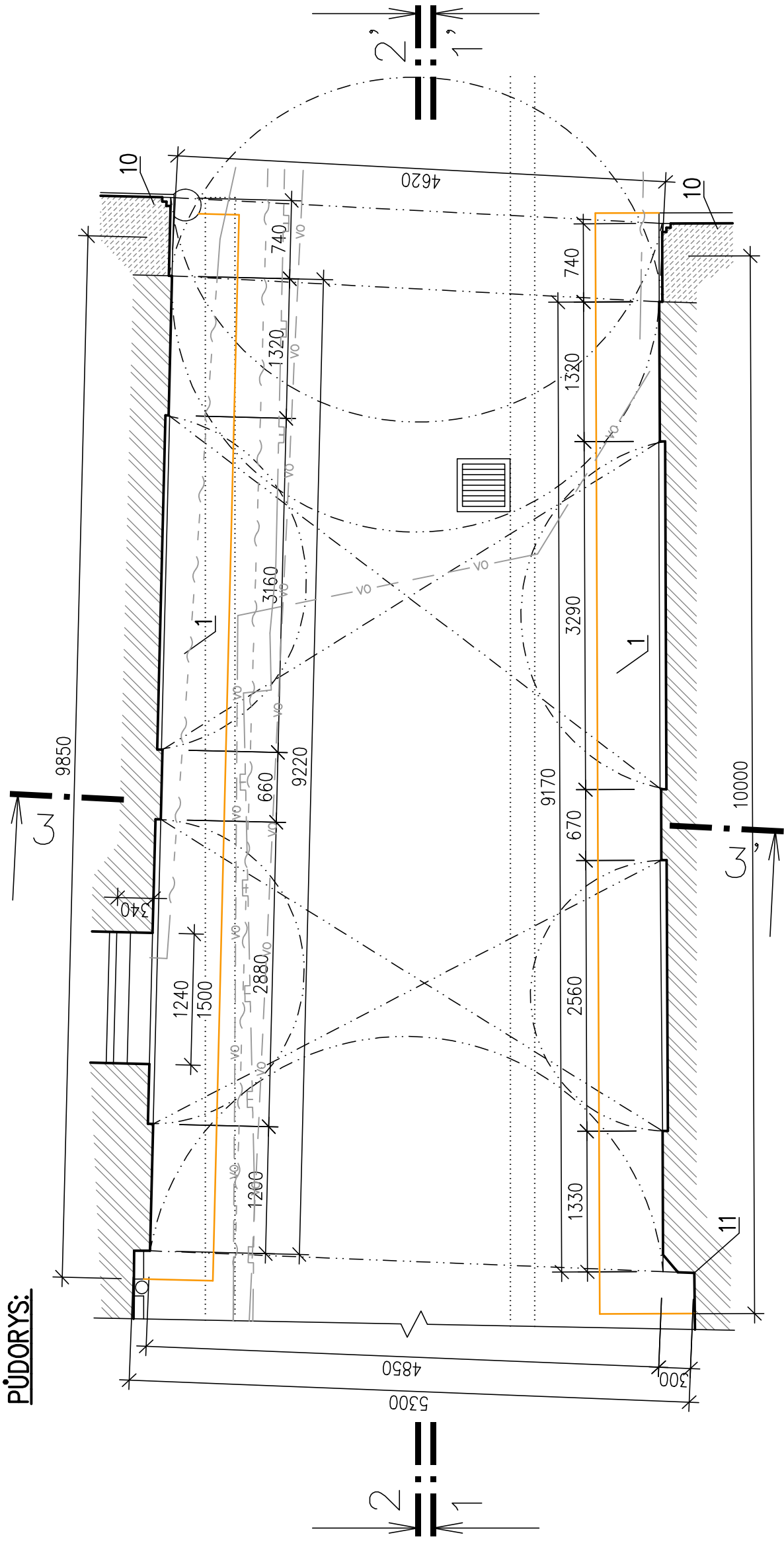


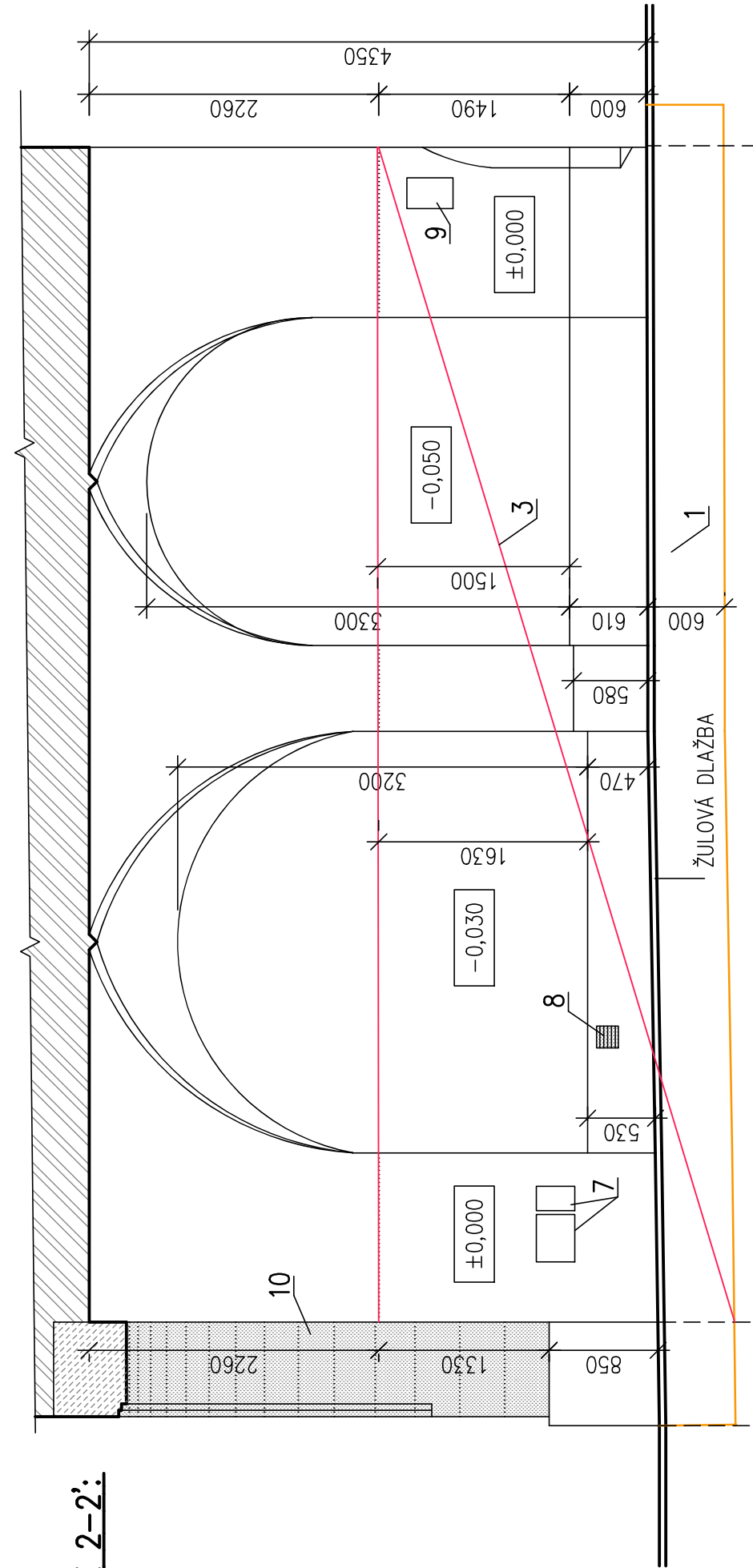
ŘEZ 1-1':



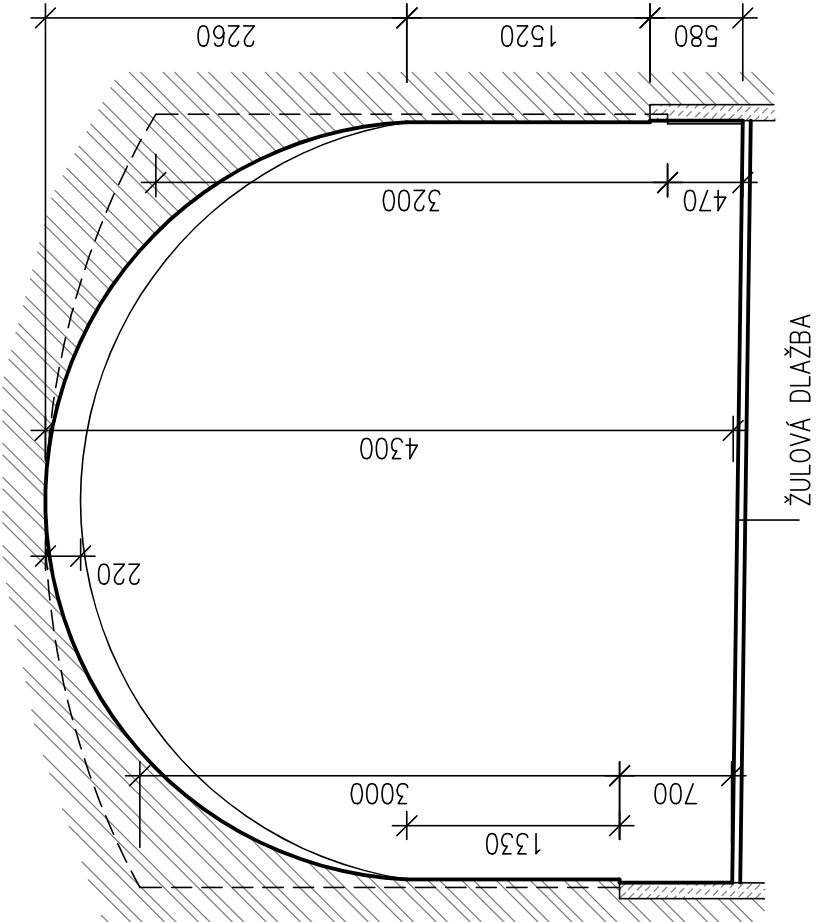
PŮDORYS:



ŘEZ 2-2':



ŘEZ 3-3':



SKLADBA STÁVAJÍCÍHO OMÍTKOVÉHO SOUVRSTVÍ:

- SILNOVRSTVÝ FILM NA BAZI DISPERZE AKRYLÁTU/POLYMERU (S PŘÍDAVKEM PLNIVA)
- VÁPENOCEMENTOVÁ OMÍTKA 20-50mm
- ZDVO KAMENNÉ OPUKOVÉ

NÁVRH OPRAVY:

- PŘED PROVEDENÍM VÝKOPU ZAJISTI DODAVATEL VYTÝČENÍ PODZEMNÍCH SÍTÍ
- PO DOBU PRACÍ CHRÁNIT ŽULOVOU DLÁŽBU GEOTEXTILIÍ
- PO DOKONČENÍ PRACÍ OČISTIT DLÁŽBU TLAKOVOU VODOU
- OMÍTKY SPODNÍ ČÁSTI STĚN OSEKAT A SPÁRY ZDIVA PROŠKRBANOUT
- POŠKOZENÉ A DEGRADOVANÉ OMÍTKY OSEKAT A SPÁRY PROŠKRBANOUT (cca 10m2)
- OSTATNÍ PLOCHY OŠKRBAT OD NATĚRŮ
- OŠKRBANÉ A OSEKANÉ PORUCHY OČISTIT TLAKOVOU VODOU
- PO OČIŠTĚNÍ APLIKOVAT CELOPLOŠNĚ NATĚR HLOUBKOVÝM MINERÁLNÍM ZPEVŇOVAČEM
- ODSÍSTRANĚNÉ JÁDROVÉ OMÍTKY DOPLNIT HOTOVOU VÁPENNOU SMĚSÍ
- CELOU PLOCHU POTÁHNOUT RENOVACÍ TENKOVrstvou omítkou (ŠTUKEM), MOLITANOVĚ HLADÍTKO
- OPRAVENOU FASÁDU NATŘÍT 2x SOL-SILIKÁTOVOU FASÁDNÍ BARVOU – LOMENÁ BÍLÁ
- ČLENĚNÍ A HLOUBKOVÉ ŘEŠENÍ FASÁDY ZACHOVAT
- PRŮNIKY KLENB JSOU S MALTOVÝMI HŘEBÍNKY – ZACHOVAT

POZNÁMKY:

- 1 PODEL OBJEKTU V PASU ŠÍŘKY 800mm ROZEBRAT ŽULOVOU DLÁŽBU A OBRUBY A PROVĚST VÝKOP ŠÍŘKY 0,6m DO HLOUBKY 0,6m. DLÁŽBU ULOŽIT PRO ZPĚTNOU POKLÁDKU PO PROVEDENÍ NOVÉ SOKLOVÉ OMÍTKY PROVĚST HUTNĚJÍ ZÁSYP VÝKOPEM (20MPa) A ZPĚTNOU POKLÁDKU DLÁŽBY S PROVEDENÍM NOVÉHO ŠTERKOVÉHO LOŽE FR16/32-250mm + 4/8-50mm
- 2 DO VÝŠKY +1,600 NAD SOKLEM OMÍTKU KOMPLETNĚ OSEKAT VČETNĚ ODKRYTÉ PODZEMNÍ ČÁSTI SPÁRY ZDIVA PROŠKRBANOUT DO HLOUBKY cca 20mm ODKRYTÉ OČIŠTĚNÉ ZÁKLADOVÉ ZDIVO VYROVNAT TRASSOVOU SOKLOVOU OMÍTKOU DO VÝŠKY 0,3m NAD TERÉNEM PROVĚST SYSTÉM SANAČNÍ OMÍTKY (VZ. VÝKRES – DETAIL SOKLU)
- 3 DO VÝŠKY +1,500 NAD VÝŠŠÍM SOKLEM OMÍTKU KOMPLETNĚ OSEKAT VČETNĚ ODKRYTÉ PODZEMNÍ ČÁSTI SPÁRY ZDIVA PROŠKRBANOUT DO HLOUBKY cca 20mm ODKRYTÉ OČIŠTĚNÉ ZÁKLADOVÉ ZDIVO VYROVNAT TRASSOVOU SOKLOVOU OMÍTKOU DO VÝŠKY 0,3m NAD TERÉNEM SYSTÉM TRASSOVÉ SOKLOVÉ OMÍTKY S HYDROZÁLAČNÍ ŠTERKOU DO VÝŠKY +1,50m NAD VÝŠŠÍM SOKLEM PROVĚST SYSTÉM SANAČNÍ OMÍTKY (VZ. VÝKRES – DETAIL SOKLU)
- 4 STÁVAJÍCÍ OCELOVOU MŘÍŽ DEMONTOVAT (UCHYČENÍ VRUTY), MŘÍŽ OPISKOVAT OD NATĚRŮ, MŘÍŽ ŽÁROVÝ POZINK + 2x NATĚR KOVÁŘSKOU ČERNÍ PO PROVEDENÍ OPRAV OKNA A FASÁDY OSADIT ZPĚT
- 5 OPRAVA OKNA VIZ TABULKA OKEN OCELOVÁ DÍRKA S RÁMEM 250x250mm, OBRUSIT OD NATĚRŮ 2x NATĚR ZÁKLADNÍ PROTIKOROZNÍ, 2x NATĚR FASÁDNÍ BARVOU
- 6 OCELOVÁ ŽALUZIE 600x200mm, OBRUSIT OD NATĚRŮ 2x NATĚR ZÁKLADNÍ PROTIKOROZNÍ, 2x NATĚR FASÁDNÍ BARVOU
- 7 PLASTOVÉ SKŘÍNE 370x300 A 190x300mm, JEJINĚ OBRUSIT OD NATĚRŮ 2x NATĚR FASÁDNÍ BARVOU
- 8 MŘÍŽOVÝ OTVOR 170x170mm, OSADIT NOVOU HLINIKOVOU VĚTRACÍ MŘÍŽOU 200x200mm, 2x NATĚR FASÁDNÍ BARVOU
- 9 OCELOVÁ DÍRKA S RÁMEM 250x360mm, OBRUSIT OD NATĚRŮ 2x NATĚR ZÁKLADNÍ PROTIKOROZNÍ, 2x NATĚR FASÁDNÍ BARVOU
- 10 PISKOVICOVÉ OŠETŘENÍ OBLOUKU – PONECHAT STÁVAJÍCÍ (BEHEM PRACÍ KRYT FÓLIÍ)
- 11 HRANICE OPRAVY OMÍTKY – PRŮŘÍZNOUT DIAMANTOVÝM KOTOUČEM

PROJEKTANT	VYPRACOVAL	KONTROLOVAL	Výškový systém místní			
			INVESTOR: Město Chrudim, Reseslovo náměstí 77, 537 16 Chrudim IČO: 00270211	FORMAT	4 A4	
			MÍSTO STAVBY: Reseslovo nám. č.p.1, 537 16 Chrudim	DATUM	06.2022	
			OPRAVA FASÁD č.p.1 Reseslovo nám., Chrudim	ÚČEL	DPS	
			SO-02 – Oprava fasády ve Fortenském ulici	MĚŘÍTKO	1:50	
			D.1. – Dokumentace objektu	Č.ZAKÁZKY	1421/04/2022	
			D.1.1 Architektonicko-stavební řešení	ZMĚNA č.		
			FASÁDA PRŮJEZDU	ČÍSLO KOPIE		
				ČÁST DOK.	ČÍSLO VÝKRESU	102
				02-D.1.1		